

## 水が良いです。



潮井公園

上水道は100%地下水(深井戸)を利用しているため、水質は大変良好な状態です。

## みどりが良いです。



飯田山周辺

町南部に広がる「田園風景」や飯田山・船野山などの「里山」が住宅地と隣接しており、子育てには最適です。

## 交通アクセスが良いです。



益城町東部から  
熊本市を望む

町内の中心部を東西に貫く主要幹線道路にバスが走っており、約30分で熊本市中心部に行くことが出来、通勤や通学にとっても便利です。

さらに、町内に空の玄関口である「阿蘇くまもと空港」や陸の玄関口である「益城熊本空港IC」や「小池・高山IC」があり、県外への交通アクセスも充実しています。

## 益城町はこれも「良いんです」

### 1.安全安心で利便性の高いまちづくりを推進しています

- ☞県道熊本高森線の4車線化や町内主要道路の整備により、町内はもちろん熊本市や阿蘇方面へのアクセスも更に良くなります。
- ☞総合運動公園や災害時の拠点にもなる役場庁舎等、多くの公共施設の復旧が進み、町民の皆様がより利用しやすい施設へと生まれ変わっていきます。

### 2.四季の自然や文化を感じられるスポット・イベント

- ☞春・桜の開花時期は秋津川沿いの桜が満開となり、町を彩ります。
  - ・3月上旬に開かれる木山初市は、木山横町通りにたくさんの出店が並び、催しやこの時期ならではの特産品の販売が行われ、多くの方が来場されます。
- ☞夏・5～6月頃、福田地区や杉堂地区では、貴重な螢を見ることが出来ます。
  - ・8月下旬に行われるみんなの夏まつりは、盆踊りをはじめとした様々なイベント、町内商業者による出店、そしてクライマックスには一尺玉の花火が上がります。
- ☞秋・9月、地元の方が育てた彼岸花が一斉に咲き誇る、彼岸花ロードは必見です。
  - ・約600年以上の伝統があるお法使祭りは、御神体の乗った神輿を地面に投げ落とすという豪快さが特徴で、県の「指定無形民俗文化財」に指定されています。
- ☞冬・益城公認ロードレース大会は、子供から一般の部に分かれ、2km～10kmを走りぬきます。澄んだ空気の中、自然の魅力溢れる地域を楽しめます。  
(コース及び施設が復旧中のため、現在は中止)

IC、空港からすぐの益城町へ、  
ぜひ一度遊びに来てください。

まし き まち

## 熊本県 益城町

熊本県上益城郡益城町大字木山594

TEL 096-286-3111

FAX 096-286-4523

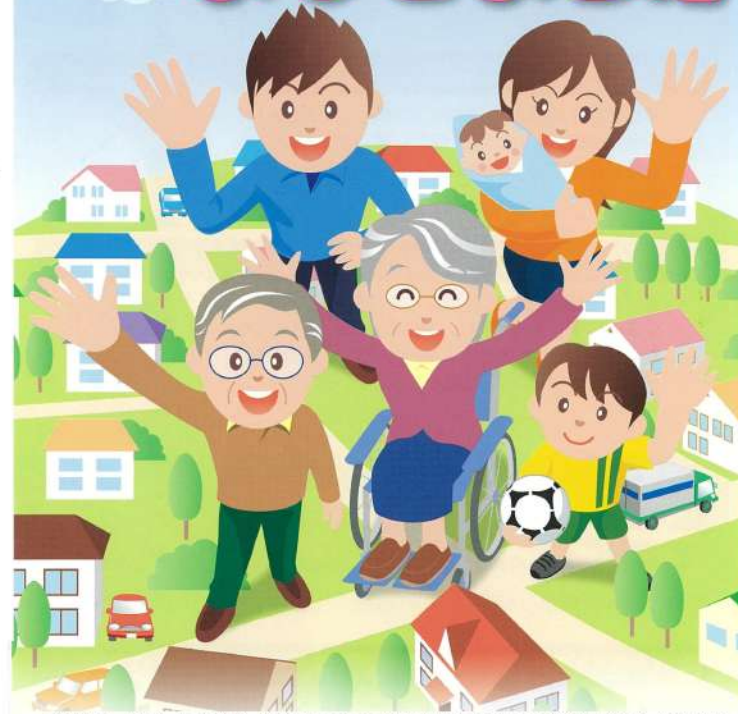


令和元年5月一部修正  
平成28年3月作成



「ましきまち」に住んでみませんか？

# 「良いんです、ましきまち。」



益城町(ましきまち)は熊本市の東部に位置する人口約3万3千人の町です。交通の要衝「阿蘇くまもと空港」や「益城熊本空港IC」などがあり、都市部や県内外へのアクセスも抜群でありながら、南部を中心に広がる自然環境にも恵まれています。都市と自然のバランスが「ちょうどいい」と言われることが多く、子育て世帯を中心に多くの方に移住先として選んでいただいています。

現在は平成28年熊本地震からの復興に向けて、全国の皆さまからのご支援をいただきながら、地震の教訓を活かしたインフラ整備や多様な主体による新たなまちづくりを進めています。

まし き まち

## 熊本県 益城町



# 子育て支援が、良いです。

本町では、「子育て支援」に関する町独自の取り組みとして、さまざまな事業を展開しておりますが、その一部をご紹介します。詳しくは、町ホームページをご覧ください。

## 子ども医療費助成制度

中学校3年生まで医療費の一部負担金の全額助成が受けられます。  
さらに、熊本県内保険医療機関の外来受診の窓口負担がありません。



## ファミリー・サポート・センター事業

急な仕事や用事等がある場合、サポーターが保育園や幼稚園に迎えに行く、サポーターの自宅で預かるなど、困ったときなどにご利用できます。



## つどいの広場事業

子育て親子の交流の場・集いの場として週5日(月～金)開放しています。子育てに関してスタッフに気軽に相談でき、さまざまな情報を提供しています。



## こんにちは赤ちゃん訪問事業

子どもを出産されたお母さんを訪問して、子育ての悩みや不安をお伺いし、必要なサービスの提供・支援、情報提供を行っています。また、0～18歳の子どもを持つ家庭の相談にも応じています。



## 病児・病後児保育事業

病期中(病児)又は病気回復期(病後児)にあるお子さんの育児を仕事等の都合により家庭でできない方のために、医療機関に併設された施設で一時的にお預かりします。



## 定住促進補助金制度

町が指定する区域に住宅を新築または購入し、その住宅に定住される方(中学生以下の扶養親族と同居が必要)に100万円と下記加算金を補助しています。 ※補助金の交付には条件があります。

- ◆小学生1人当たり…… 20万円
- ◆未就学児1人当たり… 10万円
- ◆中学生1人当たり…… 5万円



## 不妊に悩む方への特定治療支援事業

不妊治療に取り組む方の経済的な負担を軽減するため、費用の一部を助成しています。

- ◆対象者：熊本県特定不妊治療費助成事業による承認を受けた方
- ◆助成額：かかった費用から県助成額を差し引いた額(上限5万円)



# 学校教育・防犯対策・住民サービスが、良いです。

本町の、「学校教育」「防犯対策」「住民サービス」に関する町独自の取り組みを紹介します。詳しくは、町ホームページをご覧ください。

## いきいき益城っ子育て事業

一定規模以上の小中学校1年生のクラスへ補助教員を配置しています。  
児童・生徒の生活態度及び学習態度もよく、クラス全体で落ち着いた授業ができています。



## ドリーム益城っ子事業

補助教員を各学校に1名配置し、学年を問わず補助を必要とする学級の授業や生徒指導等の課題に応じた対応を行っています。



## ましき安心・安全メール

あらかじめメールアドレスを登録していただいた住民の皆さまに、暮らしと密接した下記の情報を電子メールを利用して迅速にお知らせしています。



- ◆防災・防犯に関する情報
- ◆火災に関する情報
- ◆行方不明者情報
- ◆不審者情報

## コンビニ証明発行サービス

一部のコンビニエンスストア(利用可能時間:午前6時30分～午後11時)の多機能端末器(マルチコピー)を利用して、役場の開庁時(休日・夜間)でも各種証明が発行できます。



- ◆住民票の写し・印鑑証明書他 ※詳細は住民保険課 までお問い合わせください。

# 交流拠点 が、良いです。



本町には、アリーナや武道場、トレーニングルームを有した「総合体育館」、400mトラックと人工芝のサッカー場を有した「陸上競技場」、絵本から雑誌、専門書や郷土資料まで多彩なジャンルの本を有した町図書館がある「交流情報センター ミナテラス」、人工芝の「テニスコート」やゴムチップウレタン舗装で整備した「ジョギングコース」があり、さまざまなイベントが実施されています。



本町内には、熊本が誇る産業展示場「グランメッセ熊本」(益城熊本空港ICとなり)があります。  
施設内には、1フロア8,000㎡を有する「展示場」、中小規模の展示会やレセプションに対応した「コンベンションホール」などがあります。  
九州の中心という立地条件を生かして、熊本はもとより、九州・全国規模の交流イベントが開催されています。